

PROGRAMA PÚBLICO

CONFERENCIA INAUGURAL

Chiharu Shiota y Tereza de Arruda

Martes, 27 de mayo de 2025

18:00. Sala Bastida

Entrada libre previa inscripción en la web hasta completar aforo

AUDIOGUÍA



PROGRAMA DE VISITAS

VISITAS INTRODUCTORIAS

Todos los jueves a las 18:30h (50')

Sala de Exposiciones

ENTRADA LIBRE, previa inscripción en AZ Info, Sala de Exposiciones
o azkunazentroa.eus, hasta completar aforo

IDIOMA: euskera y castellano según demanda

El primer jueves de cada mes, la visita es en euskera

AFORO MÍNIMO: 4 personas

GUÍA PARA FAMILIAS

Recorrido abierto a través de una guía en papel con actividades y juegos en torno a la exposición para generar un diálogo familiar y fomentar la mirada y la reflexión curiosa sobre la misma.

Solicitar el material en el mostrador del vestíbulo de la Sala de Exposiciones.

CHIHARU SHIOTA My HOUSE is your HOUSE

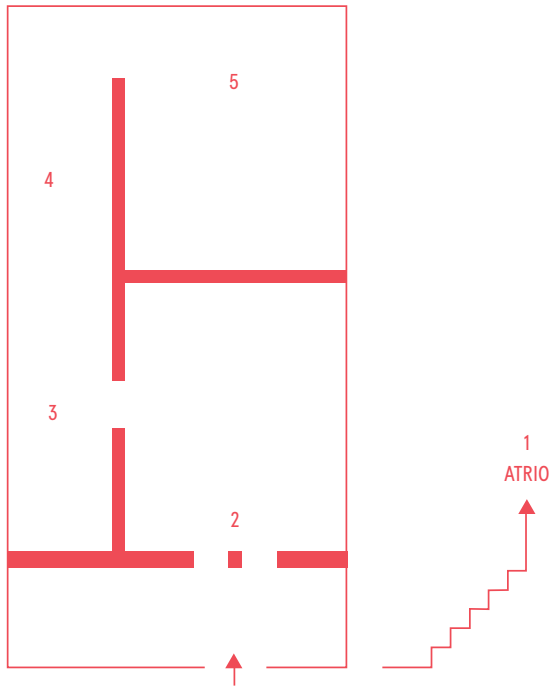
27 de mayo – 28 de septiembre / 2025

ATRIO

1 / *Internal Line*

En el Atrio, Chiharu Shiota ha concebido una instalación con monumentales vestidos rojos. De extraordinario impacto visual, gran escala y profundo significado, representan seres ausentes, simbolizados a través de sus ropajes suspendidos, autónomos e interconectados. Encarnan la existencia, el intercambio y la conservación de recuerdos efímeros. En este caso, la tela hace también las veces de casa, símbolo de protección y afecto para el ser humano.

SALA DE EXPOSICIONES



2 / *My House is your House*

En la obra de Chiharu Shiota, la casa es un símbolo profundo y recurrente que encarna temas como la memoria, la identidad, la pertenencia y el paso del tiempo.

Estos temas se materializan a través de instalaciones como *The Inside and Outside*. En ella ha incluido las cartas y dibujos aportados por la ciudadanía a través de la acción participativa *Comparte la historia de tu hogar*.

3 / *Becoming Painting*

Durante sus estudios, Chiharu Shiota sintió la necesidad de expandir su expresión artística y abandonó la pintura, al sentir que el medio no llegaba a plasmar todo su potencial creativo. En 1994, creó su primera performance, *Becoming Painting*. Esto marcó un cambio respecto a la pintura convencional, donde Shiota transformó su proceso creativo en una extensión directa y personal de su propia existencia.

4 / *Connected to the Universe*

Shiota tiene una habilidad única para transformar sus experiencias personales en un lenguaje artístico puro y sublime, centrándose en unos pocos elementos sencillos pero profundos. Los grabados y dibujos representan a un ser conectado al universo por un hilo, que simboliza el cordón umbilical o quizá el comienzo de la vida antes del nacimiento.

5 / *Body and Soul*

El cuerpo, la fragilidad y la enfermedad son preocupaciones profundamente arraigadas en el arte de Chiharu Shiota, a menudo vinculadas a la forma humana y, más concretamente, a sus propias experiencias. Estas instalaciones enfatizan la transitoriedad del cuerpo al explorar las fuerzas íntimas, a menudo invisibles, que dan forma a nuestras realidades físicas, emocionales y del alma.

My House is your House / Mi casa es tu casa es la primera exposición monográfica en Euskadi de la artista japonesa residente en Berlín, Chiharu Shiota (Osaka, Japón, 1972), una de las figuras más destacadas del arte contemporáneo mundial. Presenta la trayectoria de la artista desde la década de los 90 e incluye nuevas instalaciones *site-specific* inspiradas en Azkuna Zentroa y en Bilbao.

La obra de Chiharu Shiota explora temas universales como el hogar, la memoria, la migración, la vida y la muerte, utilizando objetos cotidianos: ropa, muebles y otros objetos personales. Estos elementos se envuelven en intrincadas redes de hilo que hacen referencia tanto al tejido tradicional como a la caligrafía oriental. Sus obras a gran escala están a menudo dominadas por el color rojo, símbolo de la vida, la energía y el sol, en la cultura japonesa. Son piezas que trascienden el lenguaje hablado, la nacionalidad o la religión, ofreciendo una narrativa universal sobre la pérdida, la conexión y la preservación de la memoria.

En la exposición *My House is your House / Mi casa es tu casa*, comisariada por la historiadora del arte Tereza de Arruda, Chiharu Shiota ha trabajado junto al equipo de Azkuna Zentroa en el concepto de casa/etxea, extendiendo el ámbito doméstico al espacio público, en diálogo con la arquitectura de la Alhóndiga de Bilbao. El resultado, a modo de *site-specific*, invita al público a experimentar diferentes ambientes de hogar que conectan a cada persona visitante con sus recuerdos, a partir de elementos de la vida cotidiana.

CHIHARU SHIOTA

(Osaka, Japón, 1972)

Chiharu Shiota, con formación en pintura (Universidad Seika de Kioto, 1992-1996) y artes visuales (Escuela Superior de Arte de Braunschweig, 1997 - 1999 / Academia de Arte de Berlín, 1999 - 2003), vive y reside en Berlín.

Ha expuesto, entre otros lugares, en Nakanoshima Museum of Art de Osaka; Hammer Museum, Los Ángeles; Queensland Art Gallery of Modern Art (QAGOMA), Brisbane; ZKM | Zentrum für Kunst und Medien, Karlsruhe; Museo de Nueva Zelanda Te Papa Tongarewa, Wellington; Museo de Arte Mori, Tokio; Gropius Bau, Berlín; Galería de Arte del Sur de Australia; Yorkshire Sculpture Park, Reino Unido; Museo de Arte de Kochi, y Museo Nacional de Arte de Osaka. Durante el primer trimestre de 2025 ha expuesto su obra en el Grand Palais de París.

También ha participado en numerosas exposiciones internacionales como el Festival Internacional de Arte de Oku-Noto, la Bienal de Sídney, la Trienal de Arte de Echigo-Tsumari, la Trienal de Yokohama y en el SESC Pinheiros de São Paulo. En 2015, Shiota fue seleccionada para representar a Japón en la 56ª Bienal de Venecia.

TEREZA DE ARRUDA

(São Paulo, Brasil, 1965)

Tereza de Arruda es historiadora de arte y curator. Vive entre São Paulo (Brasil) y Berlín, (Alemania) y es comisaria en Europa, Sudamérica, Estados Unidos y Asia, entre otras, de exposiciones monográficas de las y los artistas Ilya y Emilia Kabakov, Chiharu Shiota, Sigmar Polke, Yang Shaobin y Wang Chengyun; y de exposiciones colectivas internacionales en diferentes contextos socioculturales relevantes.